

Mobile Druck- und Durchfluss- Messgeräte Flowmaster

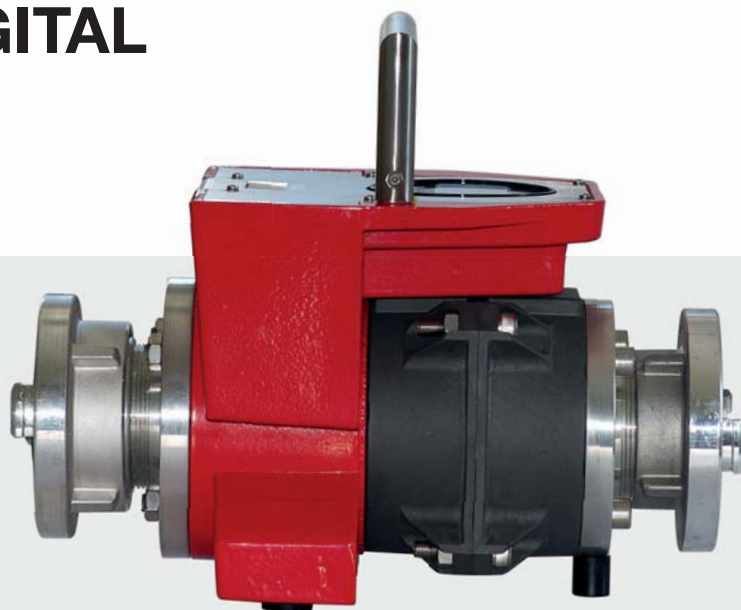
Der Flowmaster DIGITAL

Portable Kontrolle und Überwachung

Der Flowmaster ist an allen Wasserentnahmestellen Ihre erste Wahl, wenn Sie Druck und Durchflussmenge exakt überprüfen müssen.

Sein integrierter Datenlogger speichert bis zu 360 Stunden Daten und auf den digitalen Anzeigen können Sie die Messwerte sofort genau ablesen.

- ohne bewegliche Teile im Messrohr - extrem robust
- mit eingebautem Akku für mobiles Arbeiten
- nur 13 Kilo Gesamtgewicht



- Messung und Speicherung von Volumenstrom und Druck.

Im Einsatz

Für Ihren rauen Alltagseinsatz haben wir den Flowmaster besonders robust ausgelegt: Das stabile Meßrohr kommt ohne bewegliche Teile aus, das extrem widerstandsfähige Aluminiumgehäuse hält heftigste Belastungen aus und ist gleichzeitig überaus leicht.

Mit seinem Akku arbeitet der Flowmaster bis zu 6 Stunden vollkommen unabhängig und der integrierte Datenlogger speichert mit Abtastraten von 0,1 Sekunden bis 1 Minute alle Daten vollkommen automatisiert in seinem Speicher.



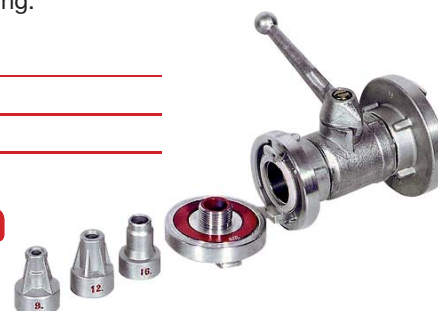
- Zubehörsatz.

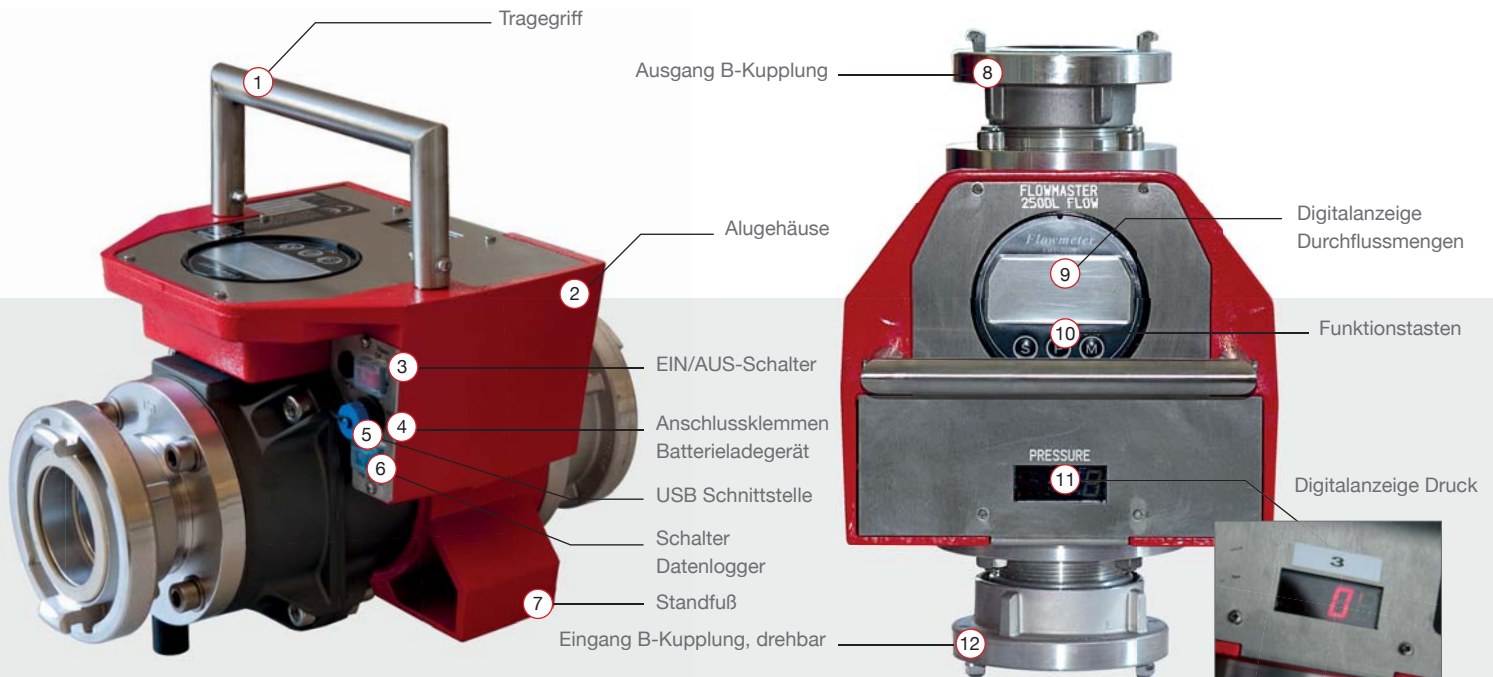
Zubehörsatz zur Pumpenprüfung (Aufpreis)

Zur Ruhedruckprüfung:
Kugelhahn 2" mit B/C Storz Festkupplung
Zur Durchflussmessung:

- 1 Düse Ø 9 mm
- 1 Düse Ø 12 mm
- 1 Düse Ø 16 mm
- 1 Düse Ø 22 mm

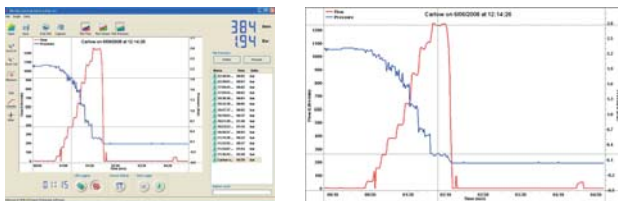
Art.-Nr. 187221





Messwerte vorbildlich verwalten und dokumentieren dank Software und Schnittstelle

Mit dem USB-Kabel lesen Sie die Daten des Flowmasters im Handumdrehen aus. Die zum Lieferumfang gehörende Software hilft Ihnen, aus Zahlen anschauliche Grafiken und Berichte zu erstellen. Bei der Ausgabe können Sie wählen, ob Sie ausdrucken oder den Bericht als Bitmap-Datei in Word oder Excel übernehmen wollen.



• PC Anzeige / Bericht

Weiteres Zubehör (Aufpreis)

Transportkoffer

mit Innenausstattung für Flowmaster und Zubehörsatz.

Abmessungen: 360 mm hoch

555 mm breit

290 mm tief

Gewicht: 6 kg

Art.-Nr. 187222

Druckvernichter B

Art.-Nr. 187375



Technische Daten Flowmaster DIGITAL

(EN ISO 12100-1, EN ISO 12100-2, EN 60204)

Art.-Nr. 187370



Energieversorgung: 2 eingebaute Akkus, 12 V DC, 2,4 Ah, sep. Ladegerät im Lieferumfang

Arbeitstemperatur: -10 bis +50 °C

Anschlüsse: Storz B-Kupplungen

Abmessungen: 210 mm Höhe, 240 mm Breite, 390 mm Tiefe

Gewicht: 13 kg

Gehäuse: Aluminium

Farbe: Rot RAL 3000 / Aluminium

Durchflussmesser:

Typ: Elektromagnetisch induktiv

Arbeitsbereich: 30 - 3 000 l/min

Genauigkeit: 30 bis 750 l/min ± 15 l/min, >750 l/min ± 2 %

Standardfunktionen: Anzeige des momentanen

Volumenstromes, Anzeige des Gesamtvolumens

LCD-Display: 4-stellig, Zifferngröße 18 mm,

Balkenanzeige, Hintergrundbeleuchtung

Elektronischer Drucksensor

Betriebsdruck: 0 - 16 bar ± 1 %, maximaler Druck: 25 bar

LED-Anzeige: 3-stellig, Zifferngröße 15 mm